

V者与原生感觉圈愈合，各原生感觉圈小圆形，有睫。喙不达中足基节，节IV+V长楔状，有毛7对，其中次生毛5对。足光滑，后股节长0.32mm，后胫节0.50mm，后跗节II 0.10 mm。跗节I毛序：3，3，3。翅脉正常。腹管环状，周围有深色圆带，端径0.050，基宽0.065 mm，周围一排毛8—10根。尾片毛2根，尾板毛12—14根。生殖板长毛13根，生殖突有长尖毛14—19根。其他特征与无翅孤雌蚜相似。

寄主：榆 *Ulmus pumila*。

分布：河北（涉县西固700m，1984-VI-10，No. Y5557，田士波）。

在榆叶反面形成多室虫瘿，高1—2cm，长1—3cm，由多个隔室，多条纵脊集结而成。虫瘿成熟时有多个开口。虫瘿与本属已知种均不同。

(18) 螺叶绵蚜 *Eriosoma spirifolium* Zhang, 1997 (图 18)

Eriosoma spirifolium Zhang, 1997, Acta Zootaxonomica Sinica, 22 (4): 379.

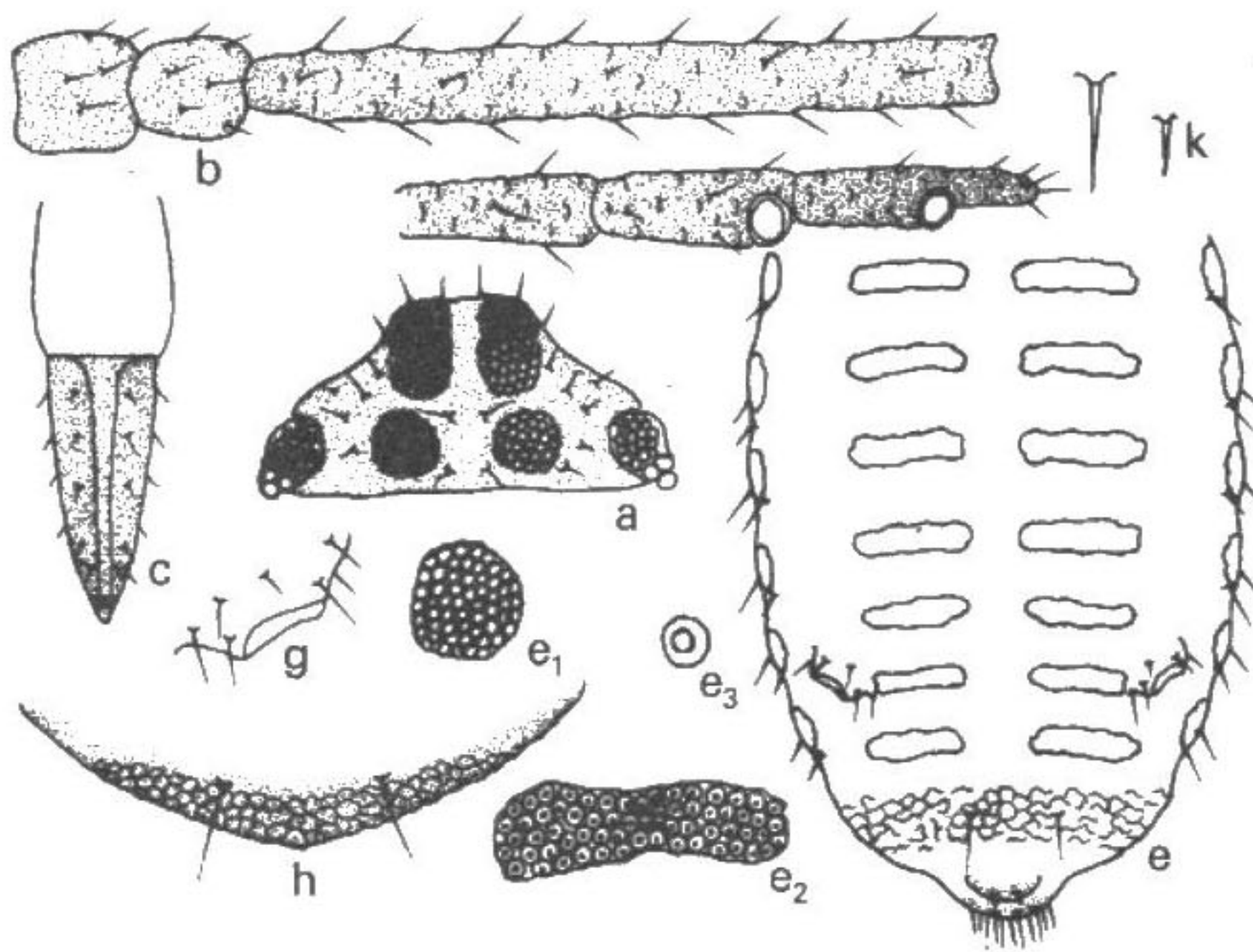


图 18 螺叶绵蚜 *Eriosoma spirifolium* 无翅干雌蚜

a. 头部背面观, b. 触角, c. 喙端部, e. 腹部背蜡片,

e₁. 缘蜡片, e₂. 背蜡片, e₃. 蜡胞, g. 腹管, h. 尾片, k. 背毛。

无翅干雌蚜：体卵圆形，长2.37，宽1.43mm。活体绿色。玻片标本头与前胸有深色斑，胸、腹部淡色，无斑纹。触角I—IV淡褐色，V、VI深褐色，喙褐色，足淡褐色；腹管淡色，尾片、尾板及生殖板淡褐色。体表光滑，腹节VIII瓦纹。蜡片淡色，不甚明显，由双环小圆蜡胞组成，头部1对，位于头顶伸达背面，呈断续双圈蜡片，头背后方1对圆形蜡片；前胸背中及缘蜡片各1对，中、后胸至腹部背片I—VII各1对横棒形中侧蜡片及1对圆形缘蜡片，VIII无蜡片。气门圆形关闭，气门片淡褐色。无节间斑。中

胸腹盆不显，淡色，两臂分离，各横长0.09 mm，为触角节Ⅲ0.23。体背毛长尖锐，腹部腹面毛短于背毛，头顶有长毛2对，头背长毛8—9对，前胸背中毛3对，侧缘毛5—6对；腹部背片Ⅰ—Ⅳ各中侧短毛8—12对，Ⅴ、Ⅵ各长短毛3—4对，Ⅶ长毛2对，各节有长缘毛2—3对，Ⅷ共有毛1对。头顶毛长0.045 mm，与触角节Ⅲ直径约等，腹节Ⅰ缘毛长0.049，背中毛0.027，背片Ⅵ、Ⅶ长毛0.063，Ⅷ长毛0.038 mm。中额平。复眼小形，由10余个眼面组成，眼瘤由3个大眼面组成。触角6节，全长0.89 mm，为体长的0.37，节Ⅲ长0.41 mm，节Ⅰ—Ⅵ长度比例：15，16，100，26，27，22+10；触角毛尖锐，节Ⅰ—Ⅵ毛数：7—9，8或9，24—27，2—4，5—7，2+5根，节Ⅲ毛长0.025 mm，为该节直径的0.58。原生感觉圈大形，有睫。喙达中足基节，节Ⅳ+Ⅴ楔状，长0.15 mm，为该节基宽2.50倍，为后跗节Ⅱ的0.91，有短毛10—12对，其中次生毛7—9对。足光滑，后股节长0.53 mm，为触角节Ⅲ1.30倍；后胫节长0.71 mm，为体长的0.30，毛长0.024 mm，为该节直径的0.47；后跗节Ⅱ长0.17 mm；跗节Ⅰ毛序：3，3，3。腹管微隆，围绕有长毛8—11根，有切迹，端径0.080 mm，为触角节Ⅲ直径的1.80倍，基宽0.257 mm。尾片半球状，端部网纹，长0.084 mm，有长毛1对。尾板末端圆，端部有横网纹，有长毛25—34根。生殖板半球状，有长毛21—24根。生殖突不显。

寄主：榆 *Ulmus pumila*。

分布：新疆（塔城1200m，1989-V-31，No. 9252，李静华、钟铁森）。

被害叶向反面螺旋状卷缩为伪虫瘿。

本种无翅干雌蚜的眼除含有3个较大小眼外，尚有5—20个单眼与同属已知种均不同，而与 *E. multilocularis* Zhang 及 *E. ulmipumilicola* Zhang 近缘，但前种除3个正常小眼面外，尚有22个以上的额外小眼面，后种仅有4个。本种喙节Ⅳ+Ⅴ长0.151mm（后二种0.133及0.109mm），为后跗节Ⅱ0.91（后二种分别为1.30及0.81）；头部背蜡片2对（后二种蜡胞盖满头背）；触角节Ⅲ有毛24—27根（后二种10—15根）尾板无蜡腺（后二种有蜡胞布满）。

(19) 土贵绵蚜 *Eriosoma togrogum* Zhang, 1997 (图19)

Eriosoma togrogum Zhang, 1997, Acta Zootaxonomica Sinica, 22 (4): 380.

有翅干雌蚜：体椭圆形，长2.42，宽1.08 mm。活体灰黑色。玻片标本头、胸部黑色，腹部淡色，有斑及明显节间斑，腹部背片Ⅰ—Ⅴ各侧斑1对，Ⅰ—Ⅵ各缘斑小型独立，Ⅰ—Ⅴ各2对小型中侧毛基斑。节间斑明显黑褐色，位于Ⅰ—Ⅴ各背毛间呈断续横带，重合于背斑。触角、喙黑褐色；足褐色，基节、股节端半部及胫节两端、跗节黑色；腹管环及后方黑色，尾片、尾板及生殖板褐色。体表光滑，背片Ⅷ有瓦纹。气门圆形开放，气门片淡褐色。体背毛尖锐，长毛为短毛的2—3倍，头顶细尖毛2—3对，头